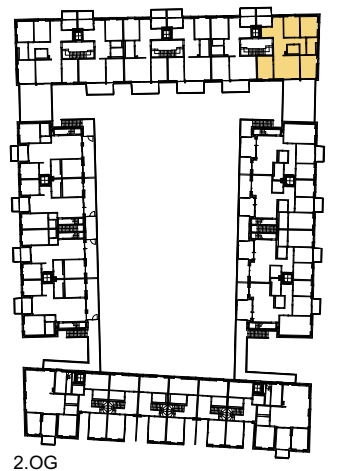


2.OG



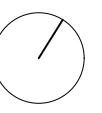
2.OG

N-2-45-P
Terrassenwhg
5.5 Zi
124 m²

inkl. 6 m² Jahreszeiten-Zi
 +5 m² Balkon
 +52 m² Terrasse

Änderungen gegenüber den vorliegenden Plänen, welche aus technischen und architektonischen Gegebenheiten vorgenommen werden und das Bauwerk nicht negativ beeinflussen, bleiben vorbehalten. Behördliche Entscheide und Auflagen der Baubewilligung müssen umgesetzt und eingehalten werden.

Sämtliche Einrichtungen, sofern nicht explizit im Baubeschrieb aufgeführt, sind lediglich als Beispiele zu betrachten und nicht im Kaufpreis enthalten.



336 FEE Feldbreite Emmen, Baufeld C1 Quartier Feldbreite, 6032 Emmen Marketing 45_GR 431.10m ü.M. = +/- 0.00 <small>ETH BSA SA Architekten AG</small> GRABER PULVER	Grundeigentümer: Alfred Schindler-Fonds c/o Schindler Management AG Zugerstrasse 13 6030 Ebikon	Gesuchsteller / Bauherrschaft: Senn Resources AG Davidstrasse 38 9001 St.Gallen T: 071 227 30 10 F: 071 227 30 20 rk@senn.ch	Projektverfasser / Architekt: Graber Pulver Architekten AG Sihquai 75 8005 Zürich T: 044 381 88 18 F: 044-381 88 19 arch@graberpulver.ch	Plan-Nr. 336_31_10_N-2-45-P Revision 10.12.2018 gez DG Format A3 Mst 1:100 Datum 10.12.2018
--	---	--	--	--