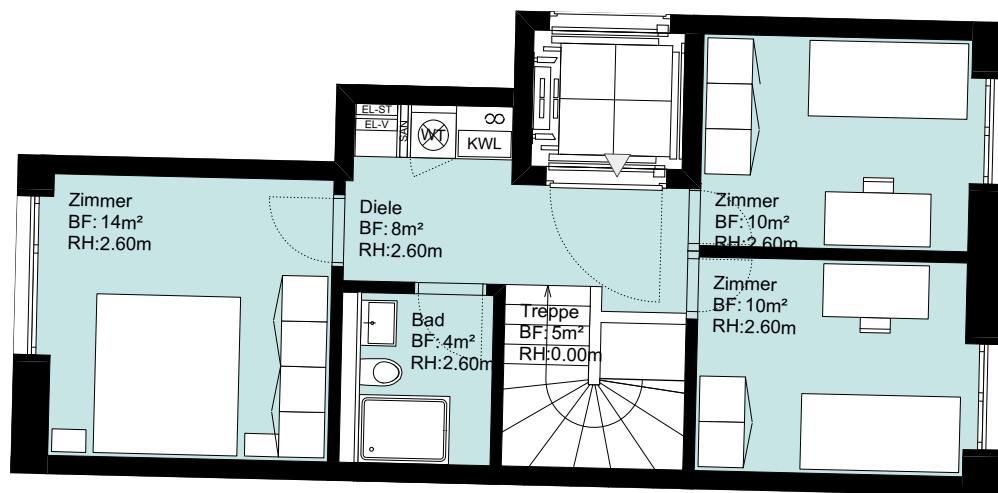
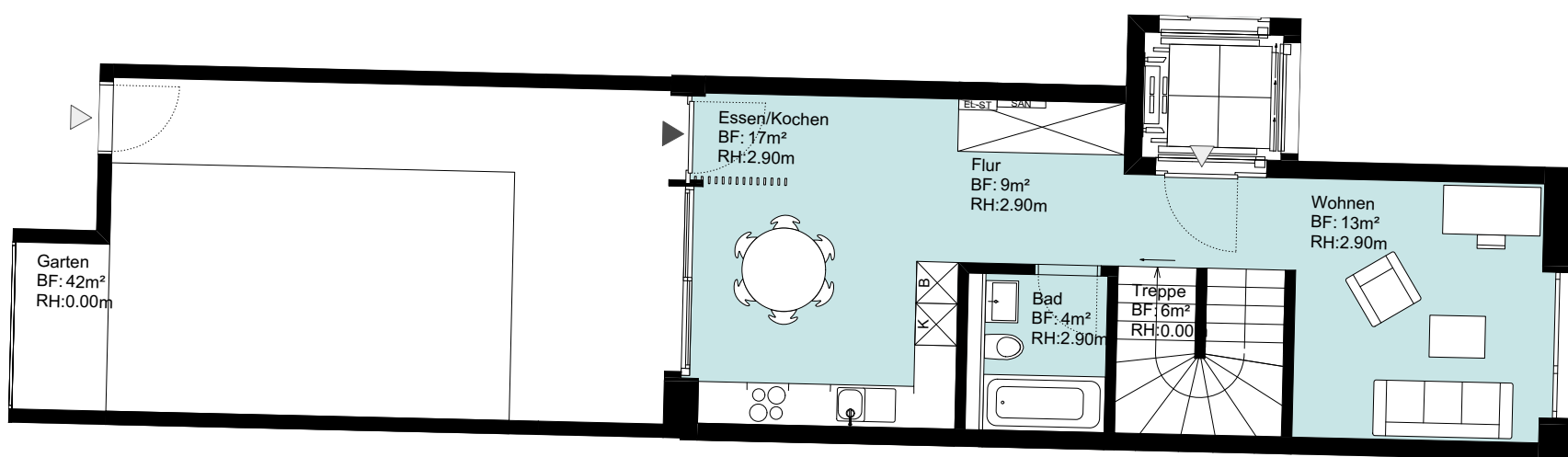


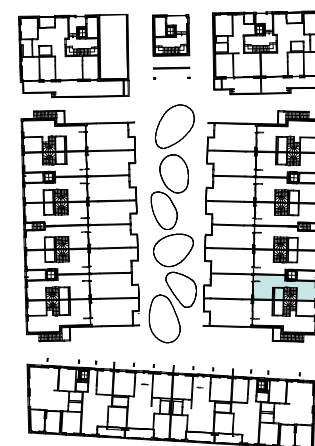
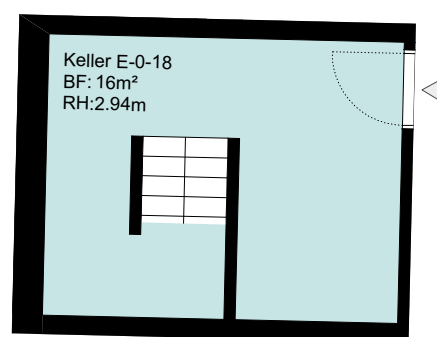
1.OG



EG



UG

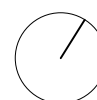


E-0-18-G
REFH
4.5 Zi
101 m²
 +42 m² Garten
 +16 m² Keller

EG

Änderungen gegenüber den vorliegenden Plänen, welche aus technischen und architektonischen Gegebenheiten vorgenommen werden und das Bauwerk nicht negativ beeinflussen, bleiben vorbehalten.
 Behördliche Entscheide und Auflagen der Baubewilligung müssen umgesetzt und eingehalten werden.

Sämtliche Einrichtungen, sofern nicht explizit im Baubeschrieb aufgeführt, sind lediglich als Beispiele zu betrachten und nicht im Kaufpreis enthalten.



336 FEE Feldbreite Emmen, Baufeld C1
 Quartier Feldbreite, 6032 Emmen

Marketing
 18_GR

431.10m ü.M. = +/- 0.00

ETH BSA SA Architekten AG

GRABER PULVER

Grundeigentümer:

Alfred Schindler-Fonds
 c/o Schindler Management AG
 Zugerstrasse 13
 6030 Ebikon

Gesuchsteller / Bauherrschaft:

Senn Resources AG
 Davidstrasse 38
 9001 St.Gallen
 T: 071 227 30 10
 F: 071 227 30 20
 rk@senn.ch

Projektverfasser / Architekt:

Graber Pulver Architekten AG
 Sihlquai 75
 8005 Zürich
 T: 044 381 88 18
 F: 044-381 88 19
 arch@graberpulver.ch

Plan-Nr. 336_31_10_E-0-18-G

Revision 10.12.2018

gez DG Format A3

Mst 1:100 Datum 10.12.2018