

S-0-13
Geschosshg
4.5 Zi
102.1m²
 +10.1m² Loggia
 + 11.4m² Keller

S-0-12
Geschosshg
2.5 Zi
67.5m²
 +9.2m² Loggia
 + 11.3m² Keller

S-0-11
Geschosshg
3.5 Zi
75.6m²
 +9.2m² Loggia
 + 10.6m² Keller

S-0-10
Geschosshg
3.5 Zi
74.0m²
 +9.2m² Loggia
 + 11.5m² Keller

S-0-09
Geschosshg
2.5 Zi
64.3m²
 +9.2m² Loggia
 + 11.3m² Keller

S-0-08
Geschosshg
4.5 Zi
101.5m²
 +10.1m² Loggia
 + 10.4m² Keller



Advendis AG
 Immobilien Vermarktung Beratung
 Artherstrasse 7 | Postfach | 6301 Zug
 T 041 729 41 20 | www.advendis.ch

ETH BSA SIA Architekten AG

GRABER PULVER

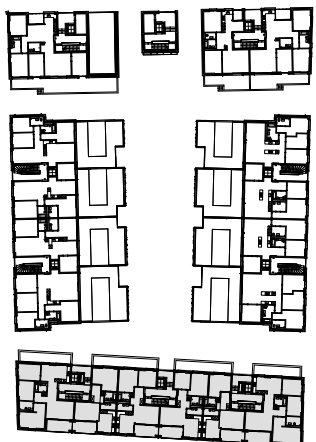
Graber Pulver Architekten AG
 ETH BSA SIA
 Sihlquai 75 | 8005 Zürich
 T 044 381 88 18 | www.graberpulver.ch

Projektstand: 19.02.2021

Haus Süd EG



0 2 10 13m



Änderungen gegenüber den vorliegenden Plänen, welche aus technischen und architektonischen Gegebenheiten vorgenommen werden und das Bauwerk nicht negativ beeinflussen, bleiben vorbehalten. Behördliche Entscheide und Auflagen der Baubewilligung müssen umgesetzt und eingehalten werden. Allfällige Projektänderungen als Resultat des Bewilligungsprozesses sind ausdrücklich vorbehalten. Sämtliche Einrichtungen, sofern nicht explizit im Baubeschrieb aufgeführt, sind lediglich als Beispiele zu betrachten und nicht im Kaufpreis enthalten.

Die Hauptnutzflächen (HNF) der Wohnungen beinhalten die reine Netto-Wohnfläche. Die Konstruktionsfläche (Wände, Versorgungsschächte) ist nicht Bestandteil der HNF.