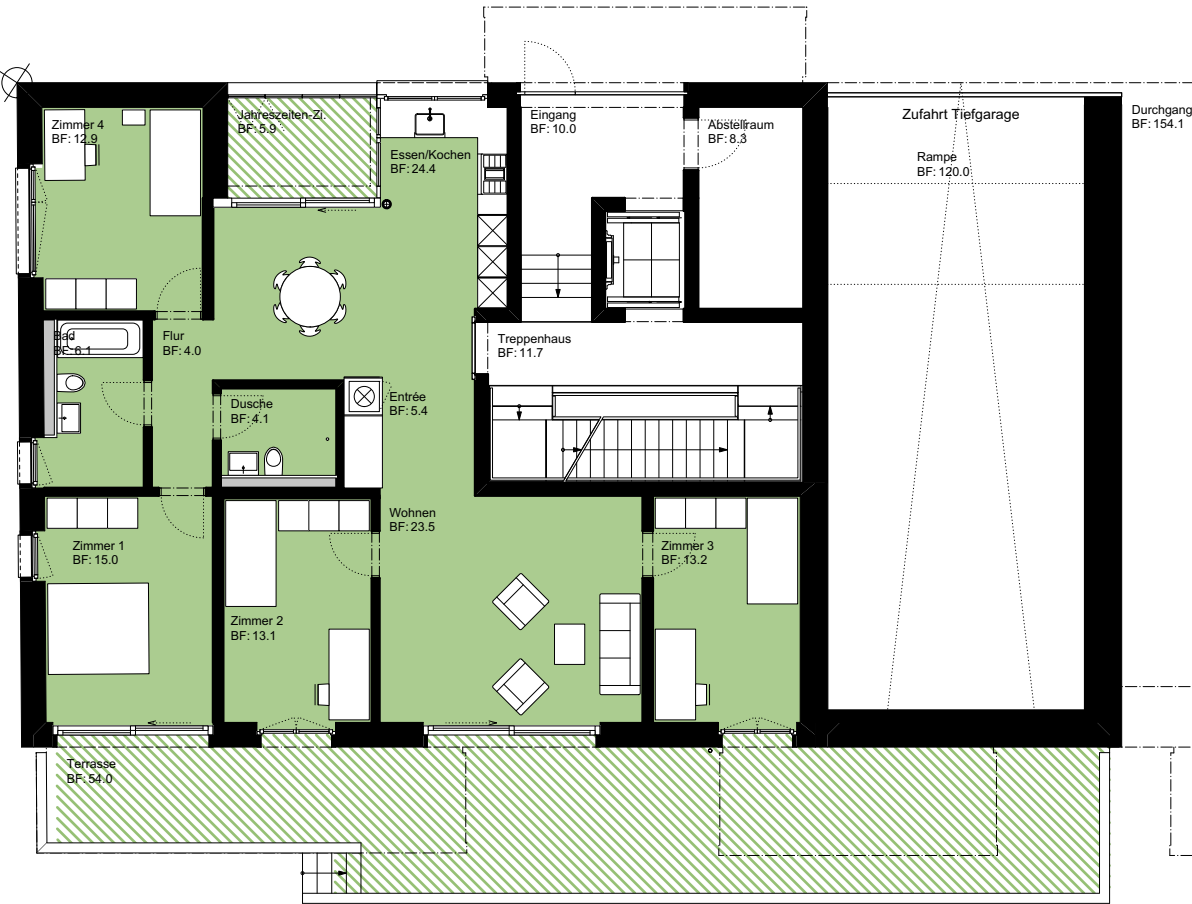
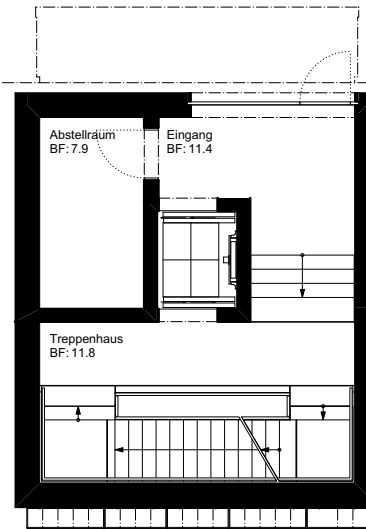


N-0-01
Terrassenwhg
5.5 Zi Sup
121.7m²
 +5.9m² Jahreszeiten-Zi
 +54.0m² Terrasse
 +10.0m² Keller



N-0-02
Terrassenwhg
3.5 Zi Sup
83.2m²
 +3.7m² Jahreszeiten-Zi
 +21.9m² Terrasse
 +10.4m² Keller



N-0-03
Terrassenwhg
4.5 Zi Sup
109.1m²
 +5.9m² Jahreszeiten-Zi
 +26.8m² Terrasse
 +10.8m² Keller



Advendis AG
 Immobilien Vermarktung Beratung
 Artherstrasse 7 | Postfach | 6301 Zug
 T 041 729 41 20 | www.advendis.ch

ETH BSA SIA Architekten AG

GRABER PULVER

Graber Pulver Architekten AG
 ETH BSA SIA
 Sihlquai 75 | 8005 Zürich
 T 044 381 88 18 | www.graberpulver.ch

Projektstand: 19.02.2021

Änderungen gegenüber den vorliegenden Plänen, welche aus technischen und architektonischen Gegebenheiten vorgenommen werden und das Bauwerk nicht negativ beeinflussen, bleiben vorbehalten. Behördliche Entscheide und Auflagen der Baubewilligung müssen umgesetzt und eingehalten werden. Allfällige Projektänderungen als Resultat des Bewilligungsprozesses sind ausdrücklich vorbehalten. Sämtliche Einrichtungen, sofern nicht explizit im Baubeschrieb aufgeführt, sind lediglich als Beispiele zu betrachten und nicht im Kaufpreis enthalten.

Die Hauptnutzflächen (HNF) der Wohnungen beinhalten die reine Netto-Wohnfläche. Die Konstruktionsfläche (Wände, Versorgungsschächte) ist nicht Bestandteil der HNF.

Haus Nord EG

