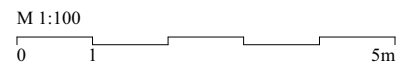
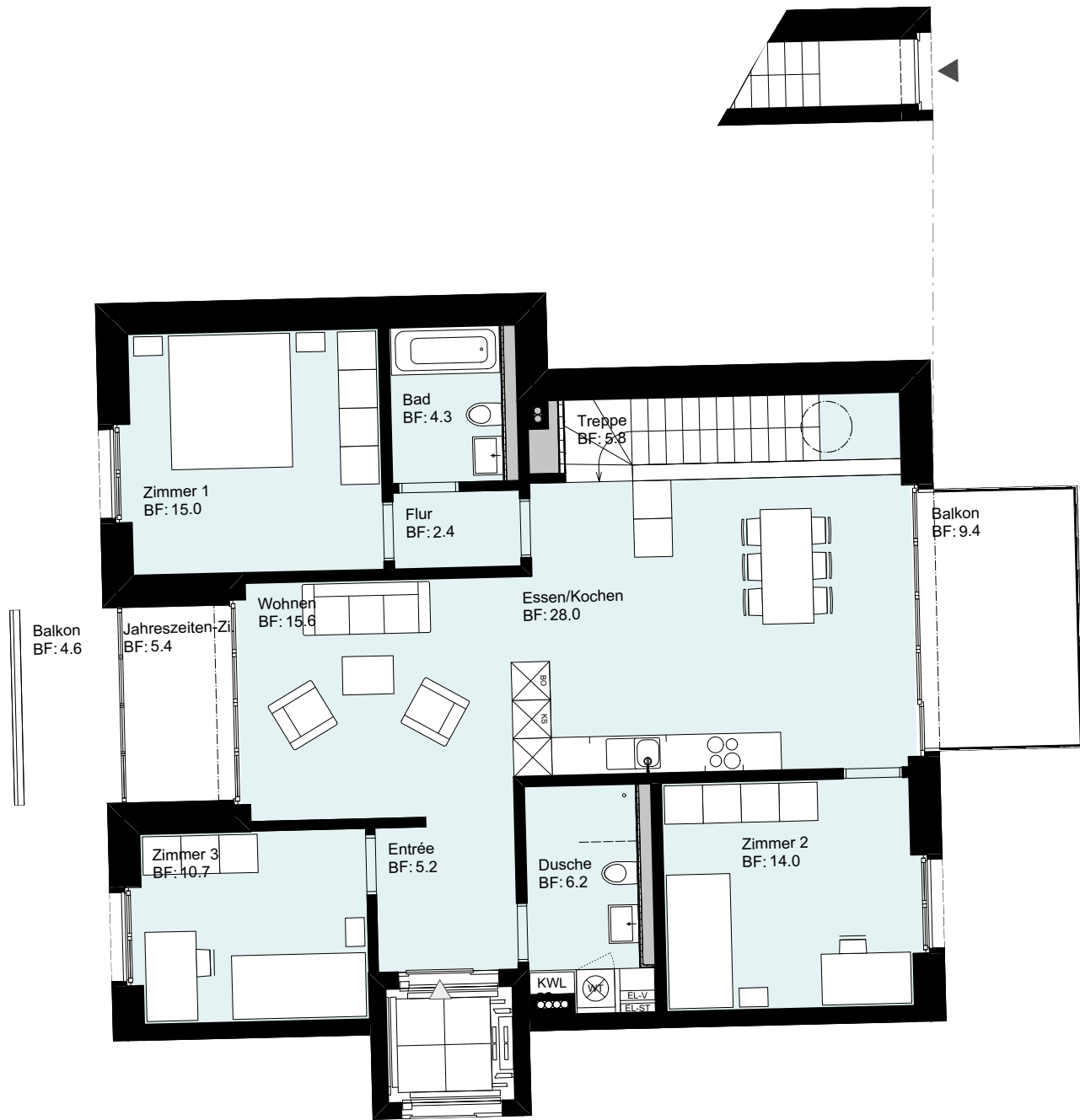


2.OG

3.OG



**W-3-62-W**  
**Geschosswgh**  
**.4.5 Zi Sup**  
**107.1m<sup>2</sup>**  
 +4.6m<sup>2</sup> Balkon  
 +5.4m<sup>2</sup> Jahreszeiten-Zi  
 +9.4m<sup>2</sup> Balkon  
 +12.1m<sup>2</sup> Keller



Senn Development AG  
 Davidstrasse 38 | 9001 St.Gallen  
 T 071 227 30 10 | www.senn.com

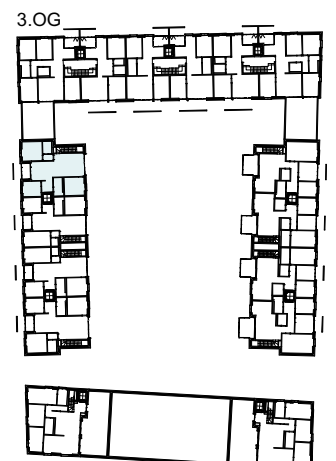


Advendis AG  
 Immobilien Vermarktung Beratung  
 Artherstrasse 7 | Postfach | 6301 Zug  
 T 041 729 41 20 | www.advendis.ch

ETH BSA SIA Architekten AG

**GRABER PULVER**

Graber Pulver Architekten AG  
 ETH BSA SIA  
 Sihlquai 75 | 8005 Zürich  
 T 044 381 88 18 | www.graberpulver.ch



Änderungen gegenüber den vorliegenden Plänen, welche aus technischen und architektonischen Gegebenheiten vorgenommen werden und das Bauwerk nicht negativ beeinflussen, bleiben vorbehalten. Behördliche Entscheide und Auflagen der Baubewilligung müssen umgesetzt und eingehalten werden. Sämtliche Einrichtungen, sofern nicht explizit im Baubeschrieb aufgeführt, sind lediglich als Beispiele zu betrachten und nicht im Kaufpreis enthalten.

Die Hauptnutzflächen (HNF) der Wohnungen beinhalten die reine Netto-Wohnfläche. Die Konstruktionsfläche (Wände, Versorgungsschächte) ist nicht Bestandteil der HNF.