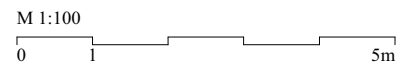
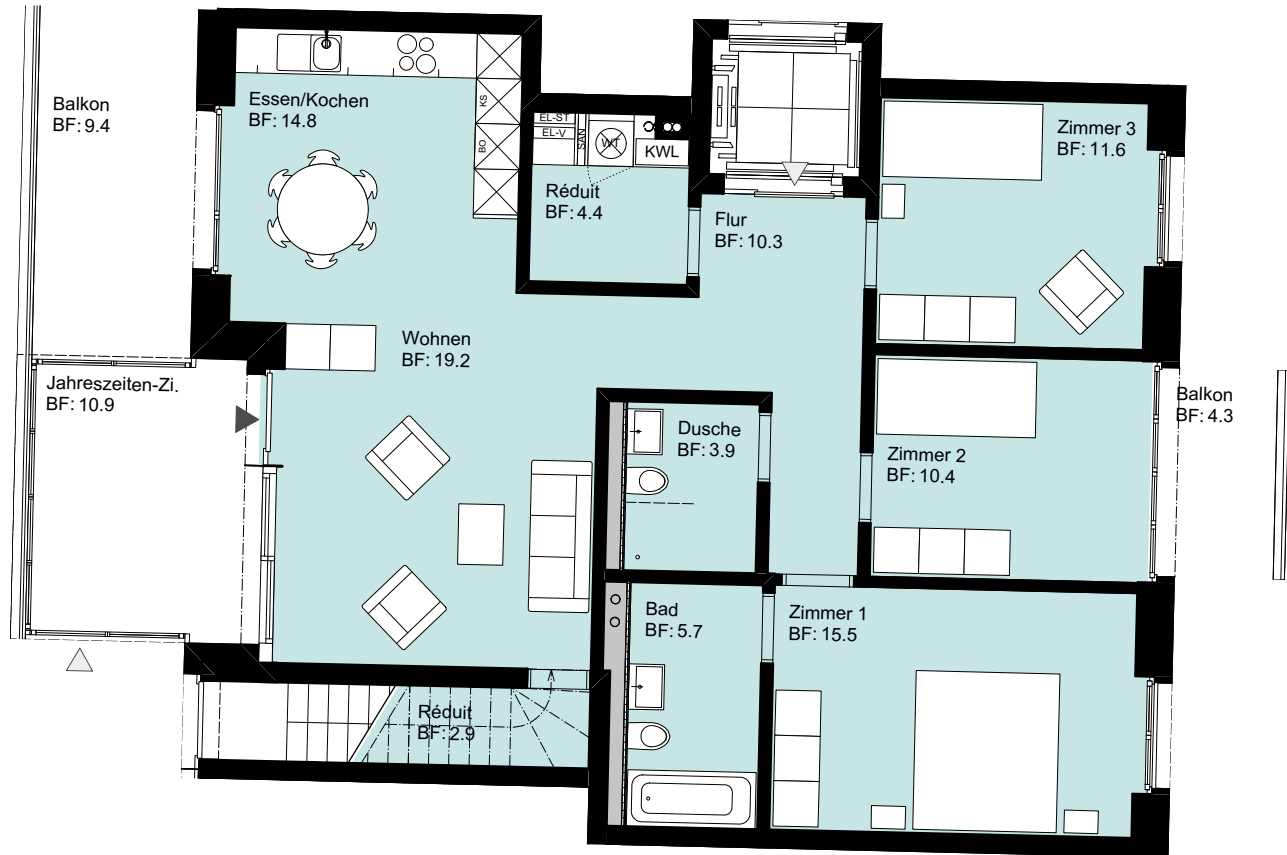
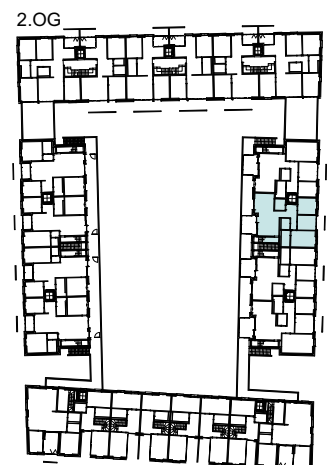


2.OG



E-2-51-W
Geschosswhg
4.5 Zi

91.4m²
 +9.4m² Balkon
 +10.9m² Jahreszeiten-Zi
 +4.3m² Balkon
 +4.4m² Réduit
 +2.9m² Réduit
 +7.5m² Keller



Advendis AG
 Immobilien Vermarktung Beratung
 Artherstrasse 7 | Postfach | 6301 Zug
 T 041 729 41 20 | www.advendis.ch

ETH BSA SIA Architekten AG

GRABER PULVER

Graber Pulver Architekten AG
 ETH BSA SIA
 Sihlquai 75 | 8005 Zürich
 T 044 381 88 18 | www.graberpulver.ch

Senn Development AG
 Davidstrasse 38 | 9001 St.Gallen
 T 071 227 30 10 | www.senn.com

Änderungen gegenüber den vorliegenden Plänen, welche aus technischen und architektonischen Gegebenheiten vorgenommen werden und das Bauwerk nicht negativ beeinflussen, bleiben vorbehalten. Behördliche Entscheide und Auflagen der Baubewilligung müssen umgesetzt und eingehalten werden. Sämtliche Einrichtungen, sofern nicht explizit im Baubeschrieb aufgeführt, sind lediglich als Beispiele zu betrachten und nicht im Kaufpreis enthalten.

Die Hauptnutzflächen (HNF) der Wohnungen beinhalten die reine Netto-Wohnfläche. Die Konstruktionsfläche (Wände, Versorgungsschächte) ist nicht Bestandteil der HNF.